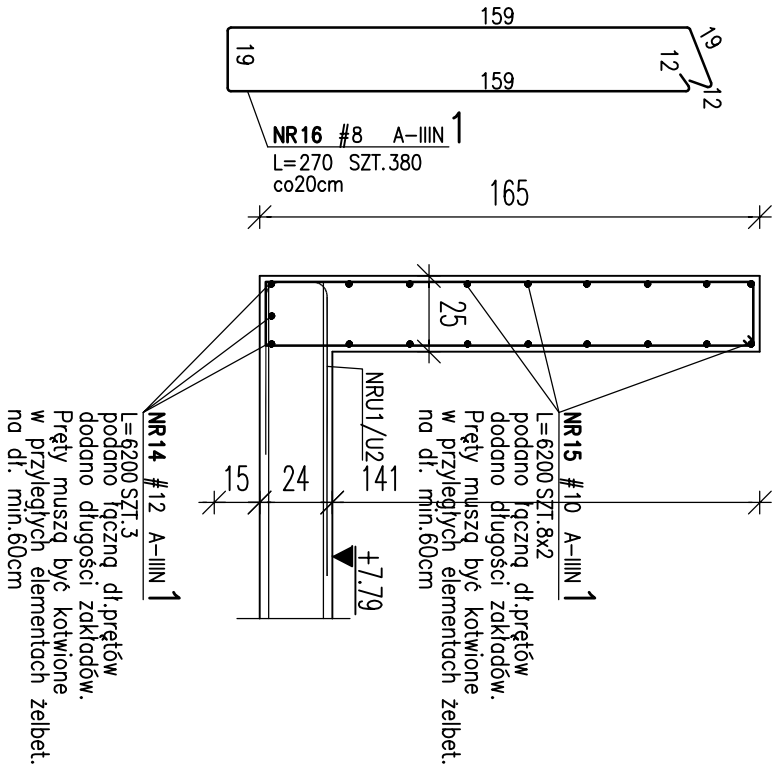


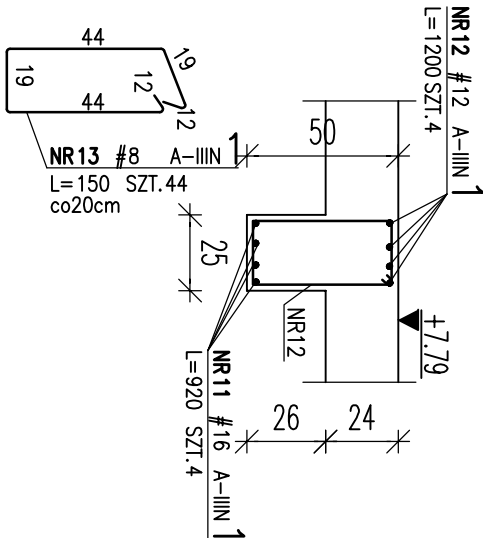
przekrój A-A

skala 1:25



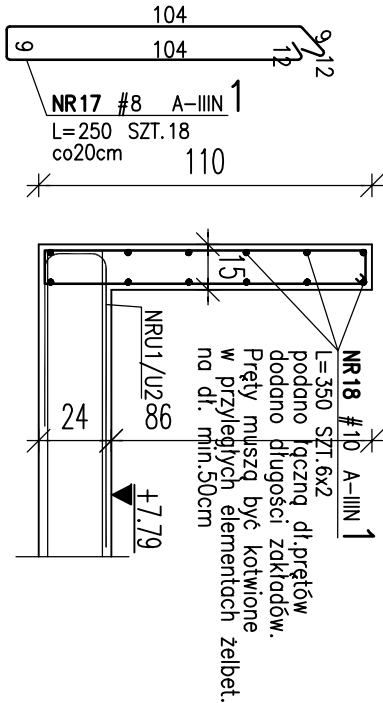
przekrój B-B

skala 1:25



przekrój C-C

skala 1:25



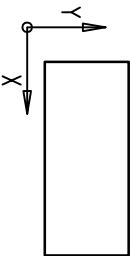
UWAGI:

1. Rysunek rozpatrywać razem z projektem architektonicznym.
2. Rysunek pokazuje układ płyty stropowej nad częścią niską oraz ściany i słupy pod i nad płytą (wg legendy).
3. Geometrię zweryfikować z projektem architektonicznym. Wszystkie domiary i tyczenie wykonywać wg proj. arch.
4. Płyta stropowa gr.24cm.
5. Minimalna otulina zbrojenia wynosi 20mm
6. Na rysunku nie pokazano otworów mniejszych od $\varnothing 15\text{cm}$,oraz 15x15cm. Otwory takie dopuszcza się wierceć na budowie po uzyskaniu akceptacji projektanta konstrukcji.
7. Zakładry prętów #12 minimum 60cm. Zbrojenie górna łączyc w środkach przeseł, dolne nad podporami.
8. Opisy są integralną częścią projektu.

Otulina zbrojenia

Płyta stropowa

Zbrojenie układane równoległe do osi X- 20mm
Zbrojenie układane równoległe do osi Y - 20mm + \varnothing pręta



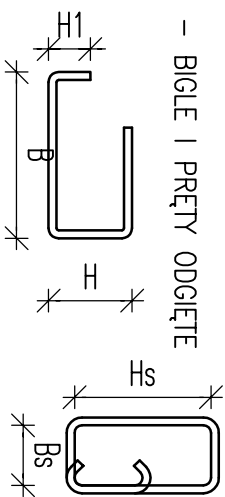
SPOSÓBY WYMIAROWANIA PRĘTÓW

Szczegółowe wym. prętów odgiętych oraz strzemiom wykonywać zgodnie z:

PN-88/B-01041

- BIGLE I PRĘTY ODGIĘTE

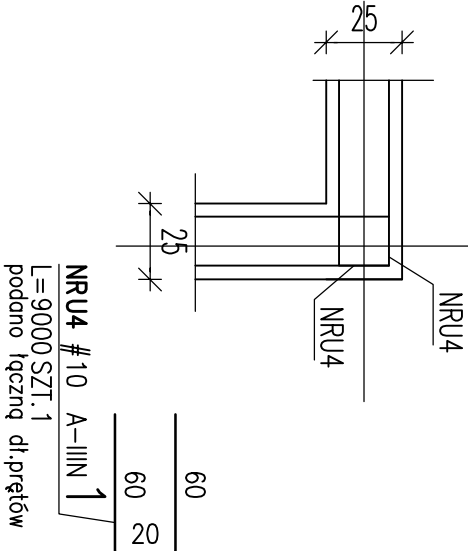
- STRZEMIOMA



Beton: C25/30 XC1
Stal: A-IIIIN (RB500W)

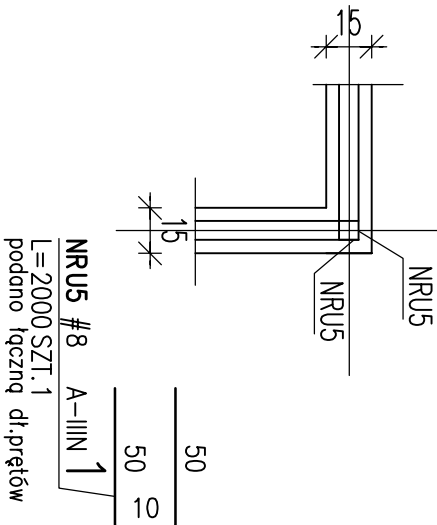
Zbrojenie krawędzi i naroży
belek i ścian gr.25cm

skala 1:25



Zbrojenie krawędzi i naroży
ścian gr.15cm

skala 1:25



INWESTOR	Politechnika Warszawska Plac Politechniki 1 00-611 Warszawa
PROJEKT	Budynek biurowy z częścią magazynową wraz z zagospodarowaniem terenu na dz nr ew. 203/35 w Sierakowie.
ADRES INWESTYCJI	Sierakowo, dz. nr ew. 203/35
FAZA	PROJEKT WYKONAWCZY
GENERALNY PROJEKTANT	BAZA architektki ul. SMULKOWSKIEGO 2/7
ARCHITEKTURA I KOORDYNACJA	00-389 WARSZAWA tel. 22 826 88 11 baza@bazaarchitektki.pl
PROJEKTANT	mgr inż. Krzysztof Faliński upr.MAZ/0240/PWOK/07
BRANŻA	KONSTRUKCJA
RYSUNEK	ZBROJENIE BELEK PŁYTY NAD PIĘTREM
SKALA	1:25
NR RYSUNKU	KO.10
DATA	31.07.2019
NR REWIZJI	R0